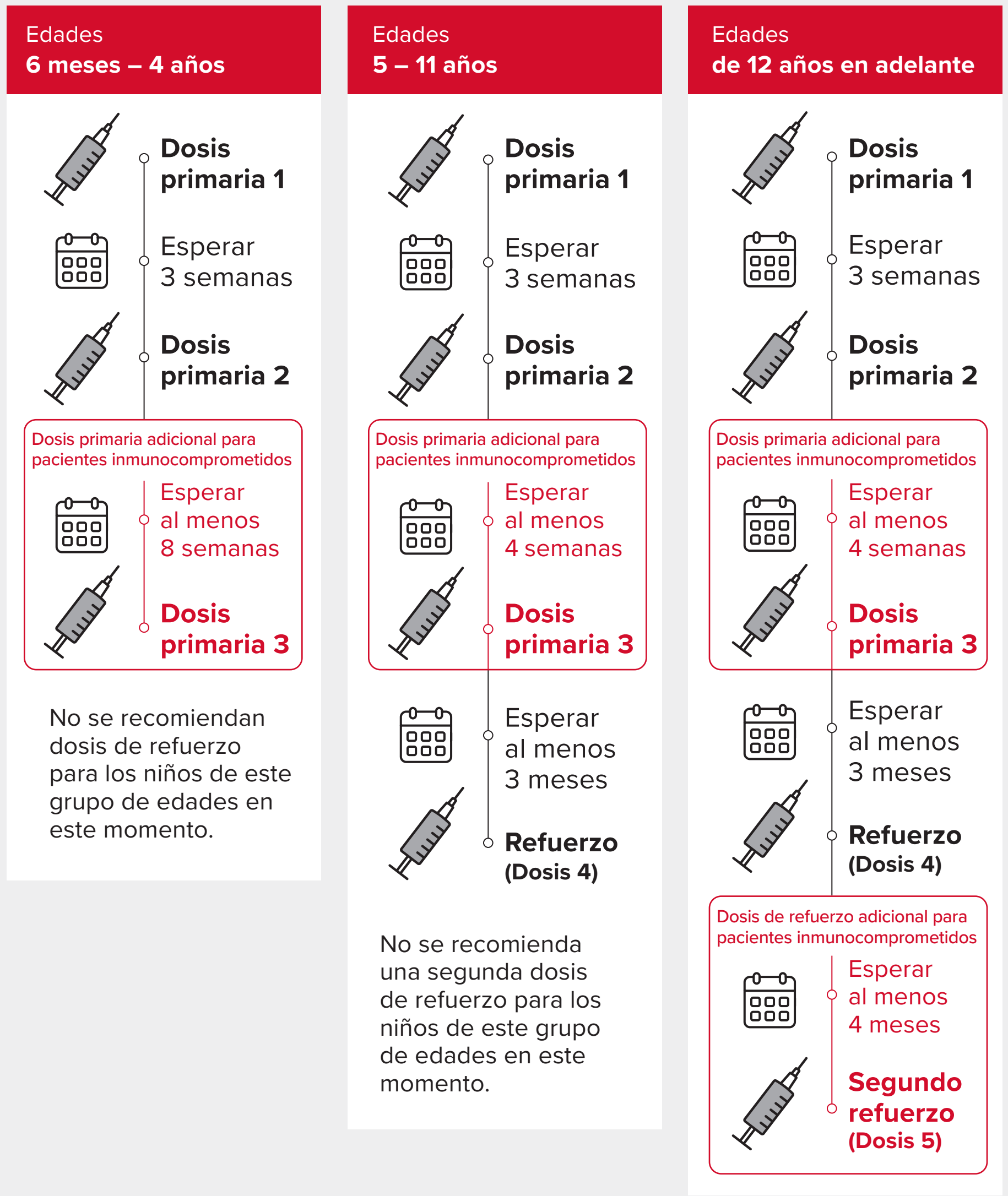


PROGRAMA DE VACUNACIÓN CONTRA LA COVID-19 PARA PACIENTES INMUNOCOMPROMETIDOS DE FORMA MODERADA A GRAVE

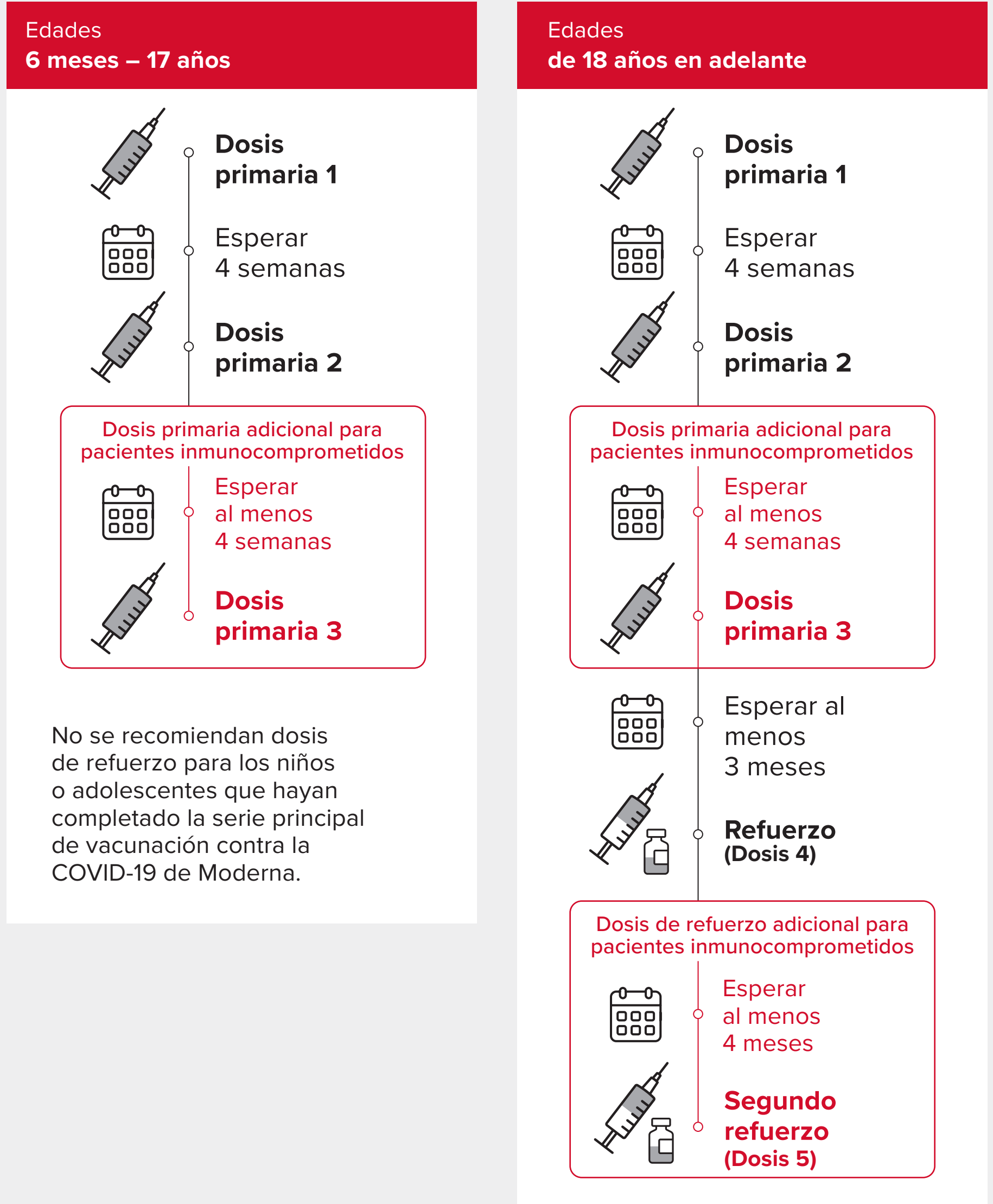
Incluye a los pacientes con cáncer de la sangre y la mayoría de los sobrevivientes*

Si está inmunocomprometido de forma moderada a grave, tiene un riesgo más alto de sufrir COVID-19 grave y la muerte. Además, la respuesta inmunitaria puede no ser tan fuerte como en las personas que no están inmunocomprometidas, por lo que se necesitan dosis de vacuna adicionales. Incluso tras recibir todas las vacunas recomendadas, LLS recomienda que los pacientes con cáncer de la sangre tomen precauciones adicionales, como llevar mascarilla y cumplir con el distanciamiento social.

Pfizer-BioNTech



Moderna



Los refuerzos se pueden combinar.

Los refuerzos de Moderna son una media dosis; los refuerzos de Pfizer son una dosis regular.

Se puede considerar la revacunación para los pacientes que recibieron una o más dosis de la vacuna contra la COVID-19 mientras recibían tratamientos que agotan las células B, como rituximab u ocrelizumab. El oncólogo del paciente es quien debe determinar si se debe realizar la revacunación y cuándo.

Se prefieren especialmente las vacunas de Moderna y Pfizer/BioNTech a la vacuna contra la COVID-19 de Johnson & Johnson. **Para obtener información sobre las dosis y el calendario de la vacuna de J&J**, visite el sitio web de los CDC en <https://www.cdc.gov/coronavirus/2019-ncov/vaccines/different-vaccines/janssen.html>



Vacúnese según las recomendaciones, incluso si tuvo COVID-19



Siga cumpliendo con el distanciamiento social y lleve mascarilla



*Hable con su equipo de profesionales médicos si no está seguro sobre su riesgo